

技术解盘

图：豆粕日K线



图：棉花日K线



图：沪锌日K线



图：沪铝日K线



图：沪铅日K线



图：沪铜日K线

沪铜1903(SHFE cu1903) 日线



图：国债期货日K线



图：螺纹日K线

螺纹1905 (SHFE rb1905) 日线

MA组合(5,10,20,40,60,0) MA5 3599.20 MA10 3565.00 MA20 3502.80 MA40 3435.95 MA60 3480.55



22日，螺纹钢1905合约冲高回落，下跌0.36%，收于3633，成交量小幅上升，持仓量减少27976手。现货方面，上海HRB400：20mm螺纹报3780元/吨，较上一日上涨10。上周螺纹钢产量下降明显，钢厂和社会库存双增，宏观方面明年基建用钢需求有望提前启动，12月房地产数据新开工和施工面积同比增速仍有小幅扩大，需求端有望保持强势，不过仍需关注暖冬对旺季需求提前透支的问题，多单底仓继续持有，部分仓位可用于波段操作。仅供参考。

132天

CJL 3970252.00(49:51) OPID 2743884.00

280万

图：焦煤日K线

焦煤1905(DCE jm1905) 日线

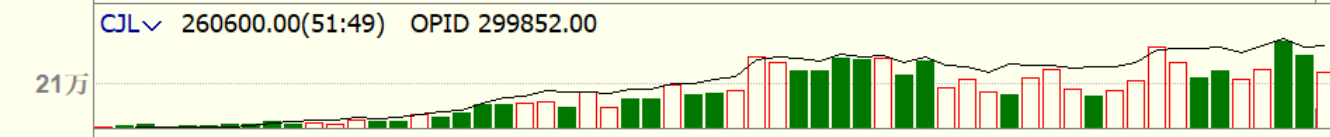
MA组合(5,10,20,40,60,0) MA5 1226.20 MA10 1227.00 MA20 1201.70 MA40 1198.26 MA60 1206.52



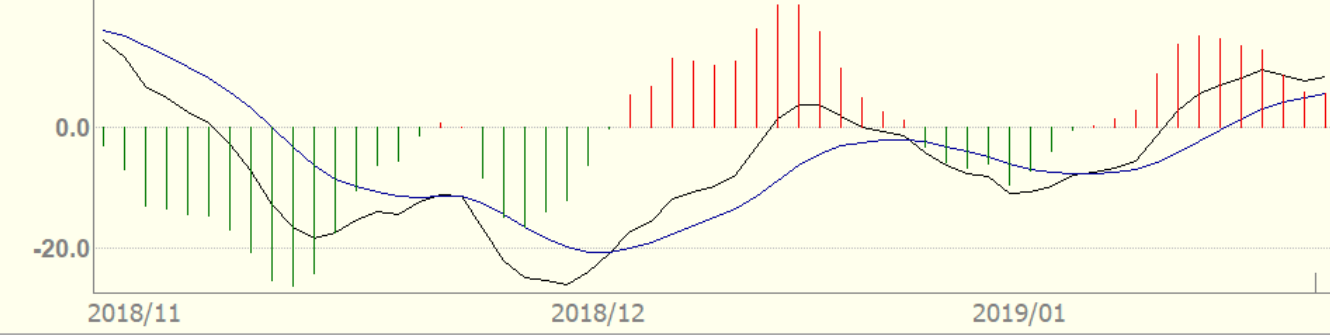
23日，焦煤1905收1215.5，较上一交易日上涨1.27%，成交量减少，持仓量增加。基本方面，国内供应继续受年底安全和环保检查影响，蒙煤通关延续低位，需求端焦企利润收缩至低位，目前下游基本结束补库，低硫主焦煤现货价格高位持稳。焦煤库存本周整体回升，上游煤矿有所回升，下游库存回升。上周钢材库存开始回升，今日钢材成交价各地上涨，成交量减少，焦煤基本面趋向宽松，建议观望，远月期价预计维持偏弱。

59天

260600.00(51:49) OPID 299852.00



MACD(12,26,9) DIFF 8.42 DEA 5.53 5.78



2018/11 2018/12 2019/01

研究所

公司研究所具有一批丰富实战经验的期货产业研究员及专业的优秀分析师，致力于为客户提供中国资本市场**前瞻性、可操作性**的投资方案及各类型市场的研究报告，通过对市场进行深度挖掘，提示投资机会和市场风险，完成对资本市场现象、规律的研究探索。

研究范围涉及目前所有商品期货以及金融衍生品；我们推崇**产业链**的研究；我们看重**数量分析法**；我们提倡**独立性**，鼓励分析师在纷繁复杂的环境下保持清醒。

我们将积极依托**股东单位—广州证券**在宏观经济、产业领域的高端研究资源优势，以“**宏观、产业和行情策略分析**”为核心，大力推进市场化和标准化运作，逐步完善研究产品体系，打造具有特色品牌影响力的现代产业与金融研究所。

核心理念：**研究创造价值，深入带来远见**

联系方式



金融研究

020-22139858



农产品研究

020-22139813



金属研究

020-22139817



能源化工

020-22139824

地址：广东省广州市天河区珠江西路5号广州国际金融中心主塔写字楼第1007-1012房 邮编：510623

免责声明

本报告的信息均来源于公开资料，我公司对这些信息的准确性和完整性不作任何保证，也不保证所包含的信息和建议不会发生任何变更。我们已力求报告内容的客观、公正，但文中的观点、结论和建议仅供参考，报告中的信息或意见并不构成所述品种的操作依据，投资者据此做出的任何投资决策与本公司和作者无关。