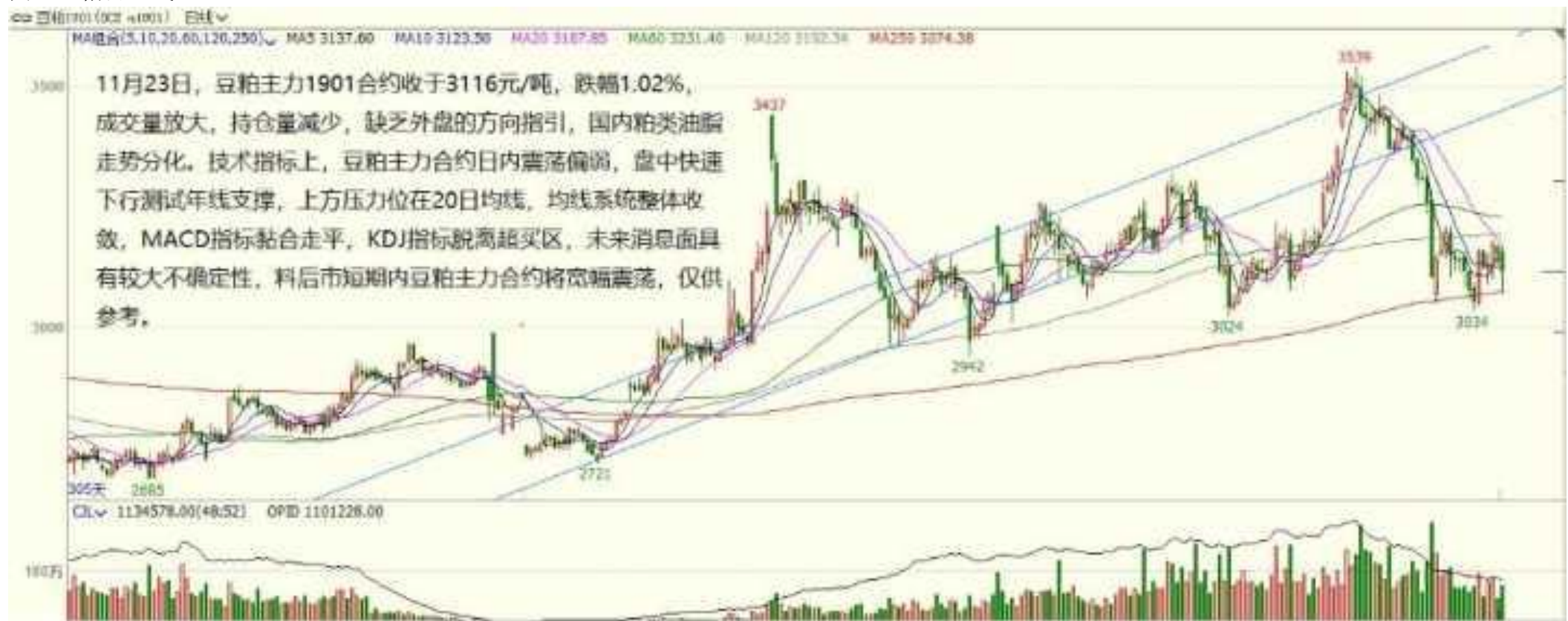
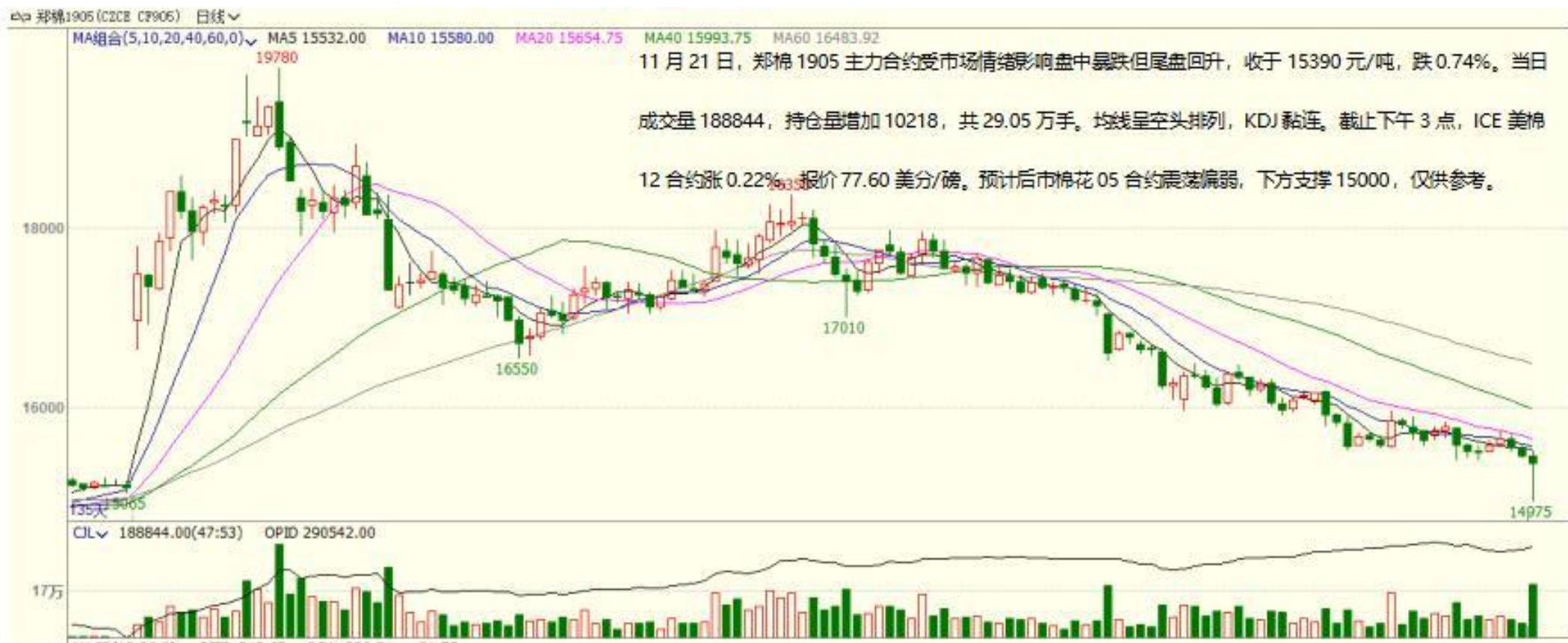


技术解盘

图：豆粕日K线



图：棉花日K线



图：沪锌日K线

沪锌1901 (SHFE zn1901) 日线



图：沪铝日K线



图：沪铅日K线

沪铅1901 (SHFE pb1901) 日线



图：沪铜日K线

⇒ 沪铜1901(SHFE cu1901) 日线



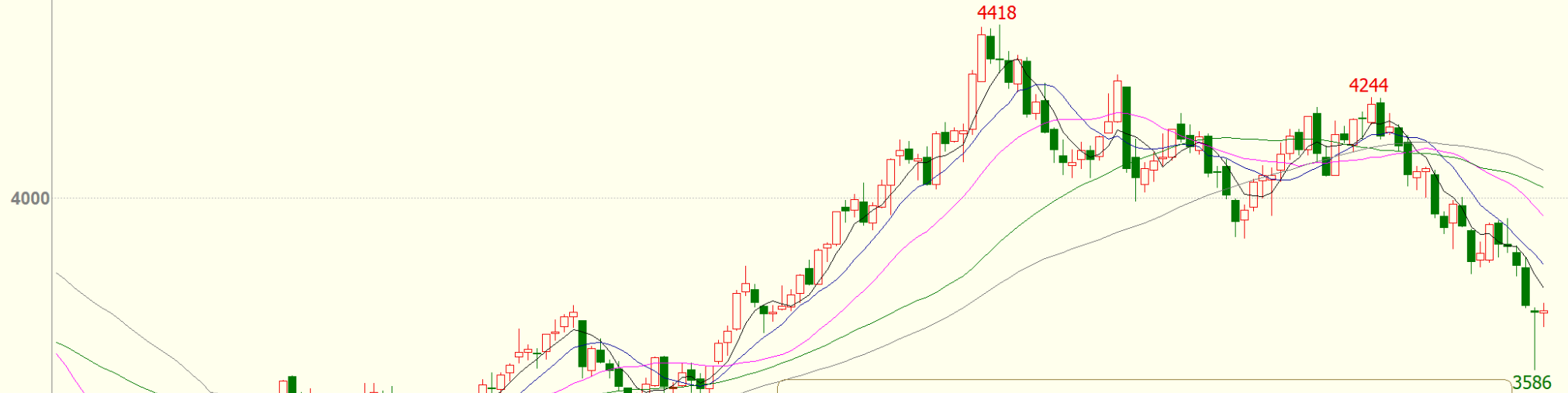
图：国债期货日K线



图：螺纹日K线

螺纹1901(SHFE rb1901) 日线

MA组合(5,10,20,40,60,0) MA5 3783.40 MA10 3839.20 MA20 3957.00 MA40 4025.52 MA60 4067.33



21日，螺纹钢1901合约窄幅震荡，最终上涨1.28%，收于3729，成交量大幅下降，持仓量减少101970手。现货方面，上海HRB400：20mm螺纹报4030元/吨，较上一日持平。目前现货市场投机需求已经较少，在11月现货价格已经明显转弱的情况下，期货价格难以在目前这个时间节点大幅反弹，短期偏空对待或暂时观望。仅供参考。

360天

CJL 3139544.00(50:50) OPID 1885272.00

320万



图：焦煤日K线



图：硅铁日K线



图：锰硅日K线



图：玻璃日K线



研究所

公司研究所具有一批丰富实战经验的期货产业研究员及专业的优秀分析师，致力于为客户提供中国资本市场**前瞻性、可操作性**的投资方案及各类型市场的研究报告，通过对市场进行深度挖掘，提示投资机会和市场风险，完成对资本市场现象、规律的研究探索。

研究范围涉及目前所有商品期货以及金融衍生品；我们推崇**产业链**的研究；我们看重**数量分析法**；我们提倡**独立性**，鼓励分析师在纷繁复杂的环境下保持清醒。

我们将积极依托**股东单位—广州证券**在宏观经济、产业领域的高端研究资源优势，以“**宏观、产业和行情策略分析**”为核心，大力推进市场化和标准化运作，逐步完善研究产品体系，打造具有**特色品牌影响力**的现代产业与金融研究所。

核心理念：**研究创造价值，深入带来远见**

联系方式



金融研究

020-22139858



农产品研究

020-22139813



金属研究

020-22139817



能源化工

020-22139824

地址：广东省广州市天河区珠江西路5号广州国际金融中心主塔写字楼第1007-1012房 邮编：510623

免责声明

本报告的信息均来源于公开资料，我公司对这些信息的准确性和完整性不作任何保证，也不保证所包含的信息和建议不会发生任何变更。我们已力求报告内容的客观、公正，但文中的观点、结论和建议仅供参考，报告中的信息或意见并不构成所述品种的操作依据，投资者据此做出的任何投资决策与本公司和作者无关。