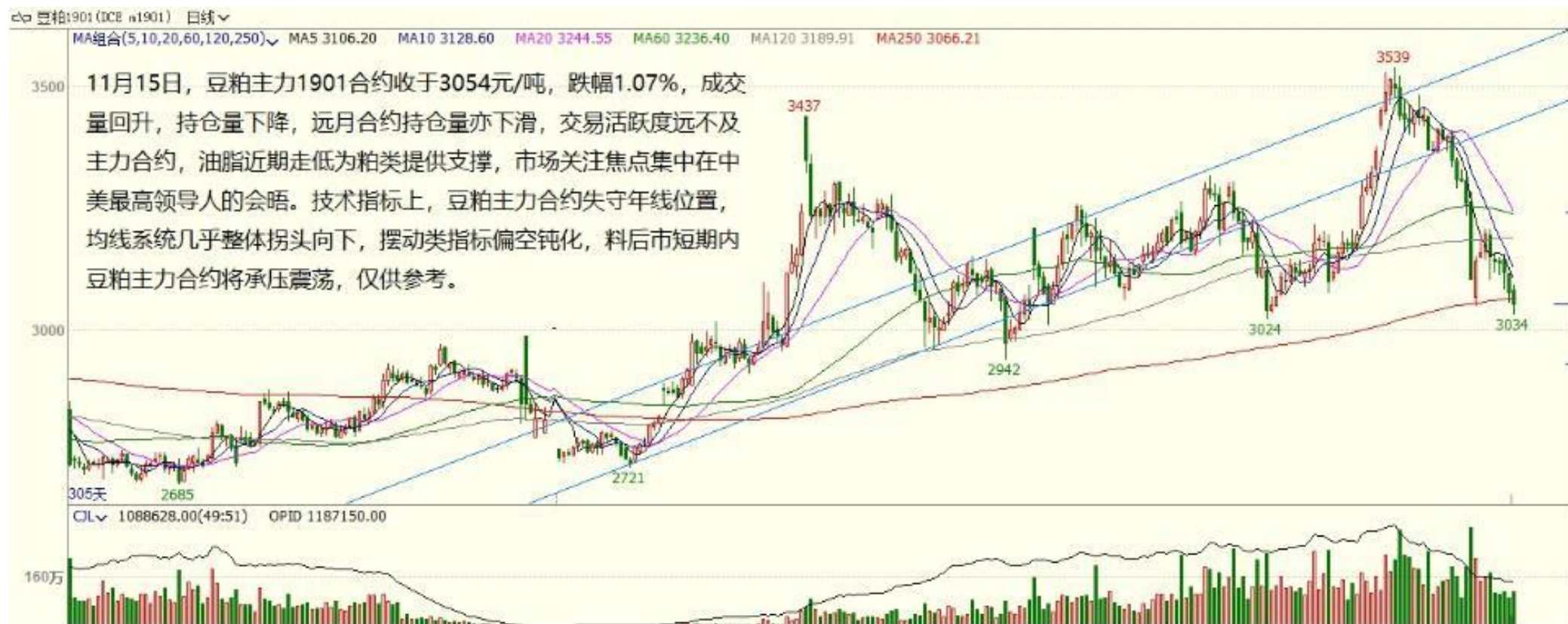
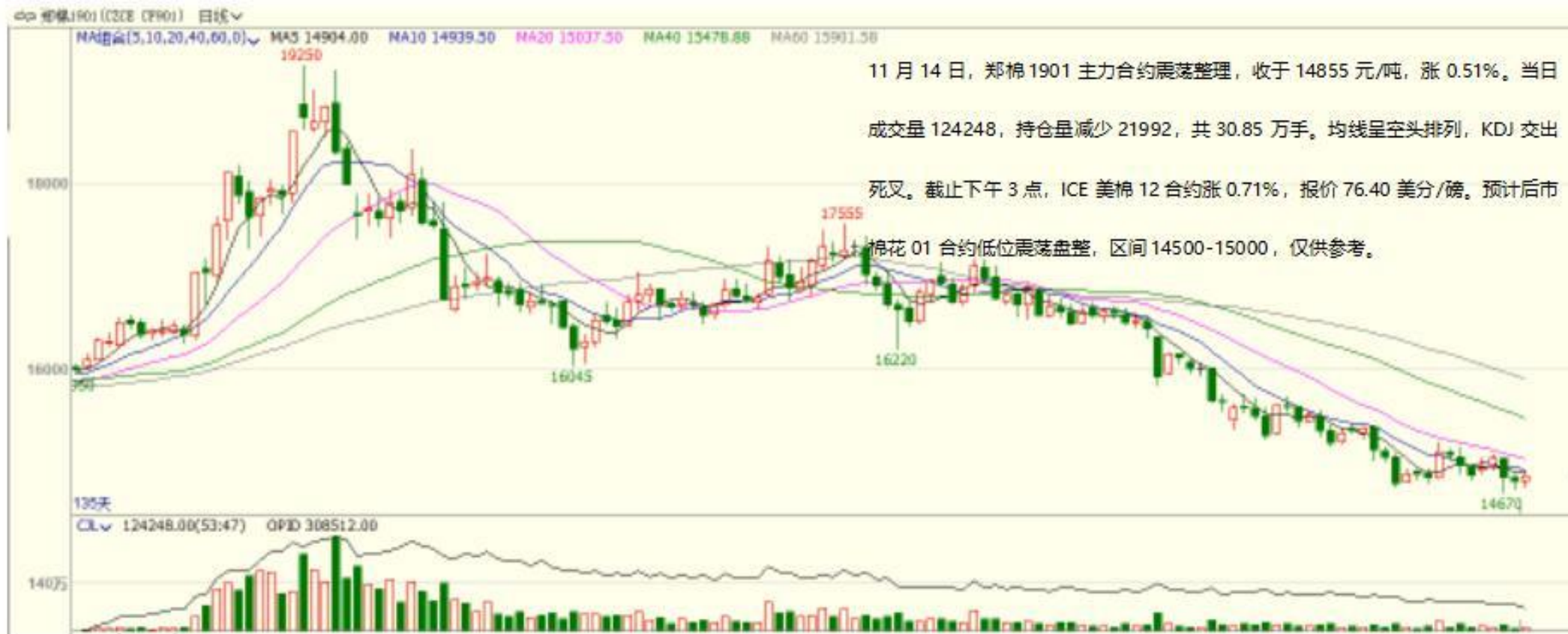


技术解盘

图：豆粕日K线



图：棉花日K线



11月14日，郑棉1901主力合约震荡整理，收于14855元/吨，涨0.51%。当日成交量124248，持仓量减少21992，共30.85万手。均线呈空头排列，KDJ交出死叉。截止下午3点，ICE美棉12合约涨0.71%，报价76.40美分/磅。预计后市

棉花 01 合约低位震荡盘整，区间 14500-15000，仅供参考。

图：沪锌日 K 线

沪锌1901 (SHFE zn1901) 日线



图：沪铝日K线

沪铝1901 (SHFE al1901) 日线



图：沪铅日K线

沪铅1812 (SHFE pb1812) 日线



图：沪铜日K线

沪铜1901(SHFE cu1901) 日线



图：国债期货日K线



图：螺纹日K线

螺纹1901(SHFE rb1901) 日线



图：焦煤日K线



14日，焦煤1901收1360.0，较上一交易日上涨0.93%，成交量小幅扩大，持仓量下行。
 基本面方面，国内供应继续受年底安全和环保检查影响，蒙煤通关有所回落，需求端焦企利润高位，目前处于下游主动补库期，焦煤现货价格由于供应偏紧再度探涨。焦煤库存本周整体上升，上游煤矿和港口库存继续减少，下游库存继续回升。
 上周钢材库存继续回落，但幅度明显收窄，今日钢材成交价较上一交易日各地继续下跌，成交量环比小幅上涨。
 焦煤基本面供应端维持紧张，期价今日弱势震荡，建议观望，下方1300-1330仍有交割成本支撑。

图：硅铁日K线



图：锰硅日K线



图：玻璃日K线



研究所

公司研究所具有一批丰富实战经验的期货产业研究员及专业的优秀分析师，致力于为客户提供中国资本市场**前瞻性、可操作性**的投资方案及各类型市场的研究报告，通过对市场进行深度挖掘，提示投资机会和市场风险，完成对资本市场现象、规律的研究探索。

研究范围涉及目前所有商品期货以及金融衍生品；我们推崇**产业链**的研究；我们看重**数量分析法**；我们提倡**独立性**，鼓励分析师在纷繁复杂的环境下保持清醒。

我们将积极依托**股东单位—广州证券**在宏观经济、产业领域的高端研究资源优势，以“**宏观、产业和行情策略分析**”为核心，大力推进市场化和标准化运作，逐步完善研究产品体系，打造具有**特色品牌影响力**的现代产业与金融研究所。

核心理念：**研究创造价值，深入带来远见**

联系方式



金融研究

020-22139858



农产品研究

020-22139813



金属研究

020-22139817



能源化工

020-22139824

地址：广东省广州市天河区珠江西路5号广州国际金融中心主塔写字楼第1007-1012房 邮编：510623

免责声明

本报告的信息均来源于公开资料，我公司对这些信息的准确性和完整性不作任何保证，也不保证所包含的信息和建议不会发生任何变更。我们已力求报告内容的客观、公正，但文中的观点、结论和建议仅供参考，报告中的信息或意见并不构成所述品种的操作依据，投资者据此做出的任何投资决策与本公司和作者无关。