

# 技术解盘

图:豆粕日K线

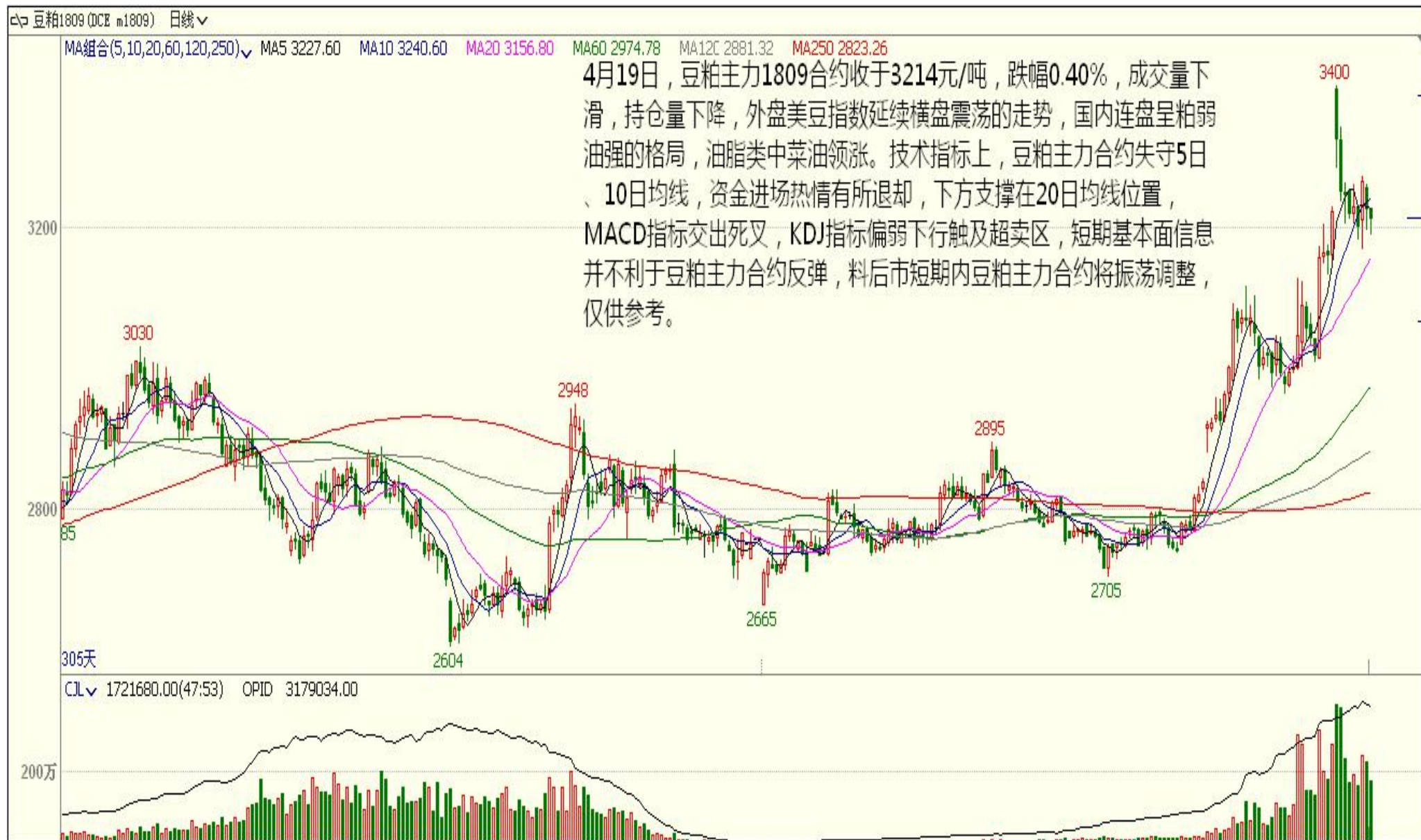
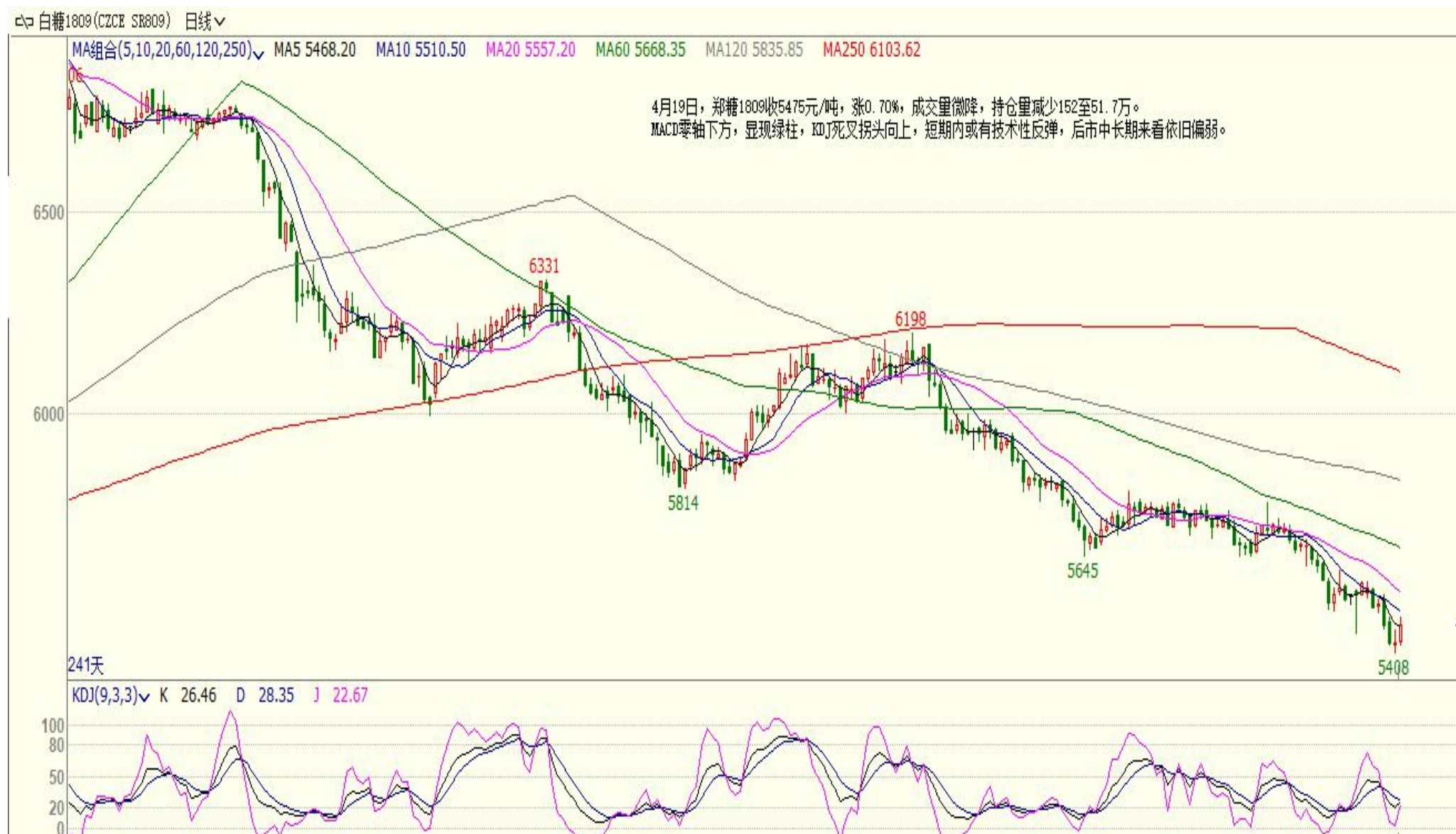


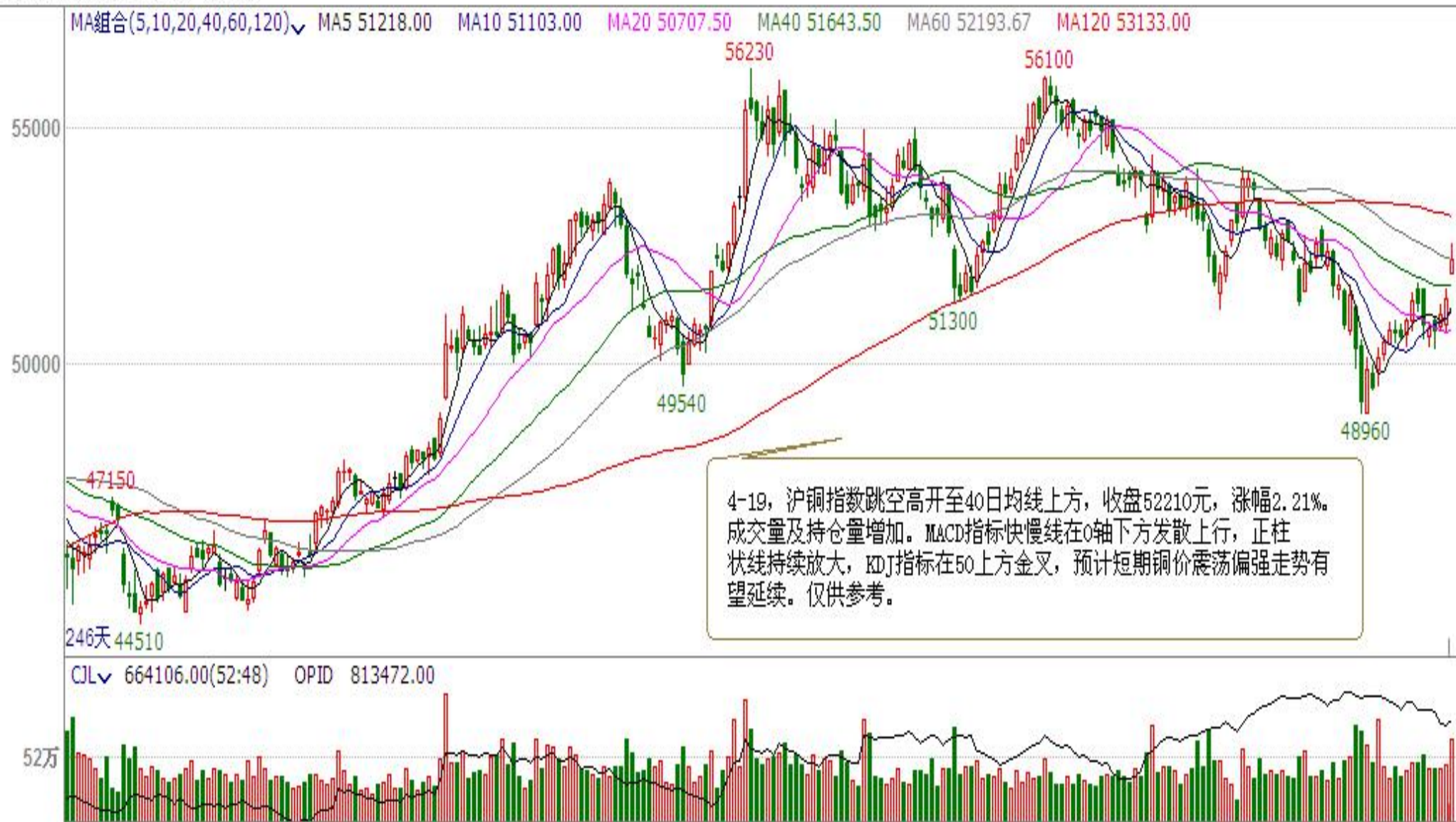
图:白糖日K线





图：沪铜日 K 线

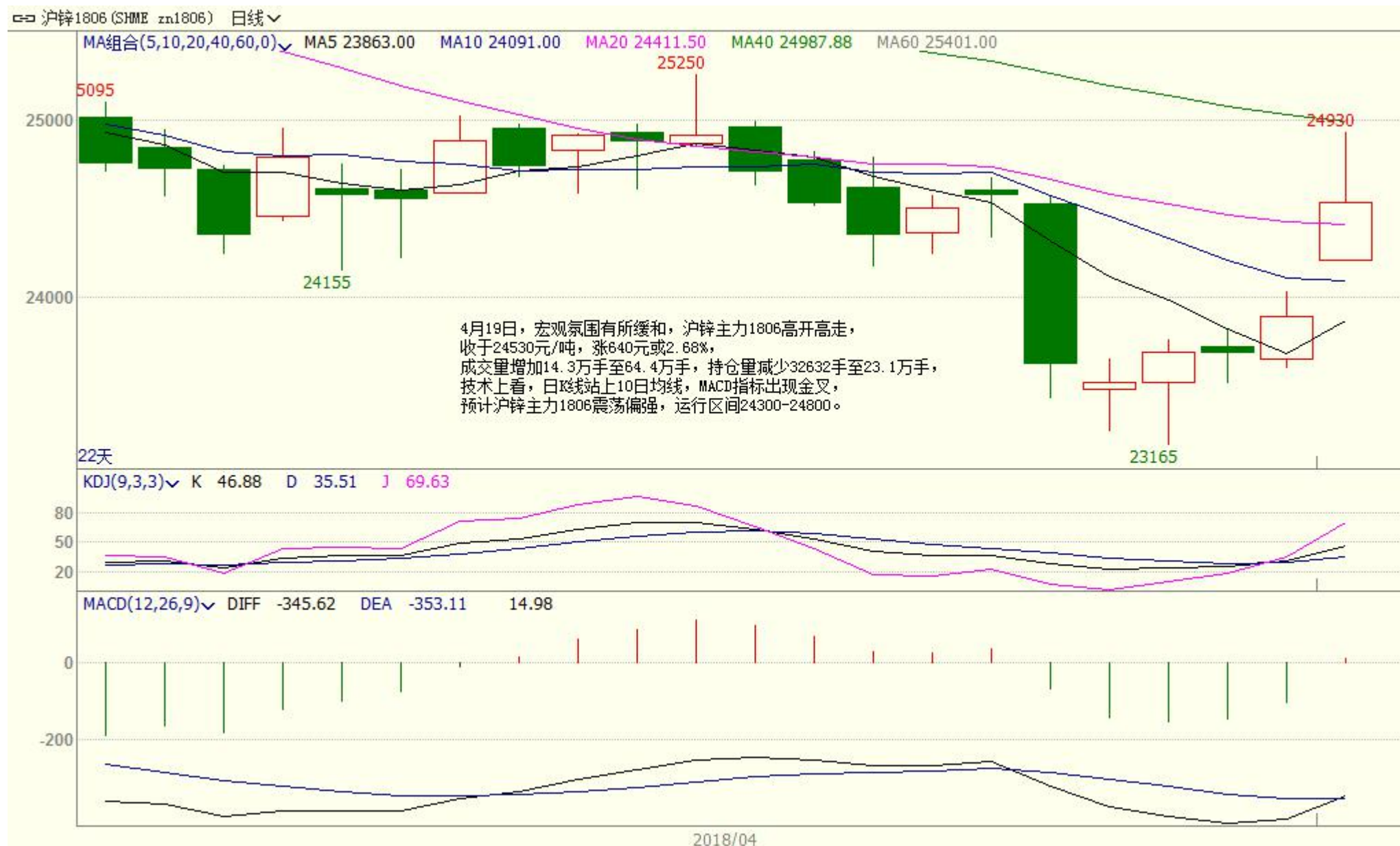
沪铜指数 (SHME 2100) 日线



图：沪铝日K线

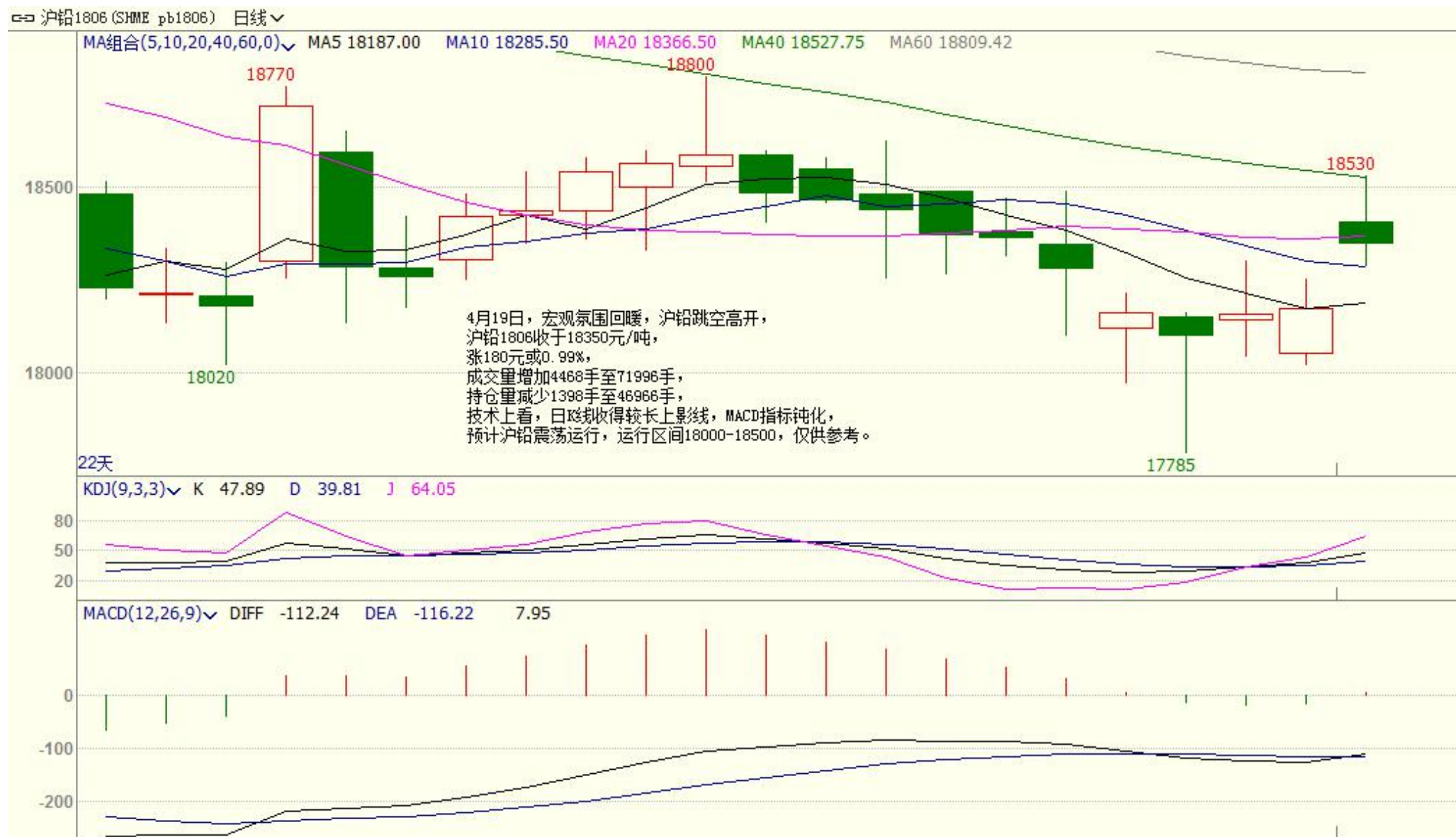


图：沪锌日K线





图：沪铅日K线



图：螺纹钢日K线



图：焦煤日K线

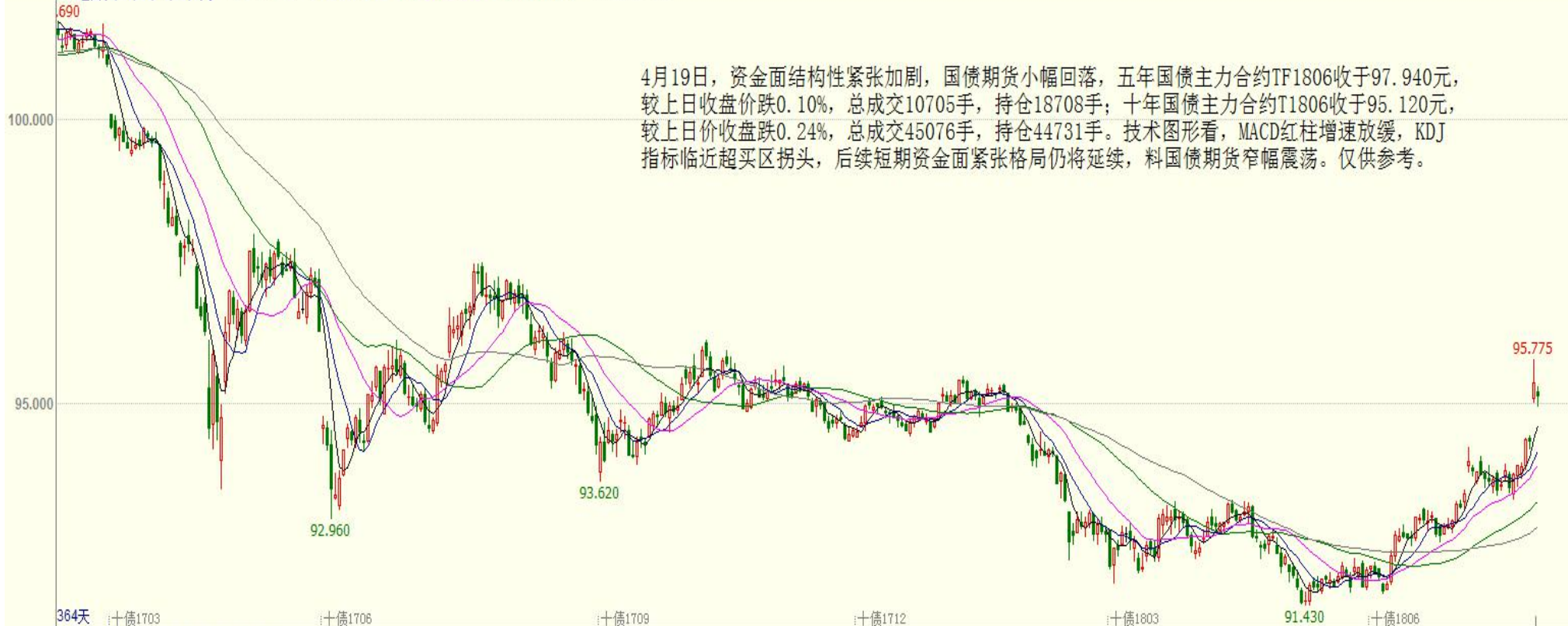




十年债主连 (CFEX 8805) 日线 95.120 -0.225 / -0.24%

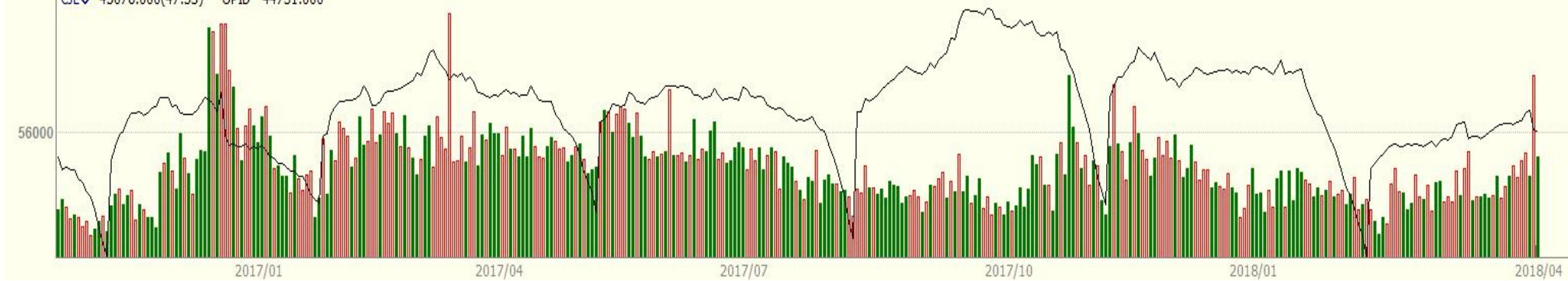
MA组合(5,10,20,40,60,0) MA5 94.608 MA10 94.156 MA20 93.893 MA40 93.270 MA60 92.804

4月19日，资金面结构性紧张加剧，国债期货小幅回落，五年国债主力合约TF1806收于97.940元，较上日收盘价跌0.10%，总成交10705手，持仓18708手；十年国债主力合约T1806收于95.120元，较上日价收盘跌0.24%，总成交45076手，持仓44731手。技术图形看，MACD红柱增速放缓，KDJ指标临近超买区拐头，后续短期资金面紧张格局仍将延续，料国债期货窄幅震荡。仅供参考。



364天 十债1703 十债1706 十债1709 十债1712 十债1803 91.430 十债1806

CIL 45076.000(47:53) OPID 44731.000



4月20日品种评价表		
	评级	展望
IF	中性	正面
国债	中性	负面
铜	偏空	稳定
锌	偏多	负面
螺纹	偏空	正面
沪铝	偏空	正面
沪镍	偏多	稳定
豆一	中性	稳定
豆粕	中性	稳定
豆油	中性	正面
白糖	中性	稳定
棉花	中性	稳定
玉米	中性	负面
淀粉	中性	稳定
PTA	中性	正面
PVC	中性	稳定
<p>评级（5级）：基于目前基本面的综合判断</p> <p>多： 供不应求，库存紧张</p> <p>偏多： 供给转紧，库存偏低</p> <p>中性： 供求平衡，库存合理</p> <p>偏空： 供给转松，库存偏高</p> <p>空： 供过于求，库存高企</p>		
<p>展望（3级）：未来评级可能调整的方向</p> <p>正面： 消息面转好，评级可能上调</p> <p>稳定： 消息面不变，评级维持不变</p> <p>负面： 消息面转差，评级可能下调</p>		
<p>基本面分析（此为消息面信息判断，不作为操作依据）</p>		

## 研究所

公司研究所具有一批丰富实战经验的期货产业研究员及专业的优秀分析师，致力于为客户提供中国资本市场**前瞻性、可操作性**的投资方案及各类型市场的研究报告，通过对市场进行深度挖掘，提示投资机会和市场风险，完成对资本市场现象、规律的研究探索。

研究范围涉及目前所有商品期货以及金融衍生品；我们推崇**产业链**的研究；我们看重**数量分析法**；我们提倡**独立性**，鼓励分析师在纷繁复杂的环境下保持清醒。

我们将积极依托**股东单位--广州证券**在宏观经济、产业领域的高端研究资源优势，以“**宏观、产业和行情策略分析**”为核心，大力推进市场化和标准化运作，逐步完善研究产品体系，打造具有特色品牌影响力的现代产业与金融研究所。

核心理念：**研究创造价值，深入带来远见**

## 联系方式



金融研究

020-22139858



农产品研究

020-22139813



金属研究

020-22139817



能源化工

020-22139824

地址：广东省广州市天河区珠江西路5号广州国际金融中心主塔写字楼第1007-1012房 邮编：510623

### 免责声明

本报告的信息均来源于公开资料，我公司对这些信息的准确性和完整性不作任何保证，也不保证所包含的信息和建议不会发生任何变更。我们已力求报告内容的客观、公正，但文中的观点、结论和建议仅供参考，报告中的信息或意见并不构成所述品种的操作依据，投资者据此做出的任何投资决策与本公司和作者无关。